




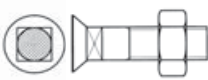
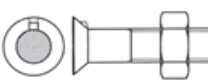




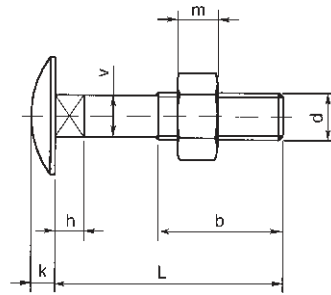
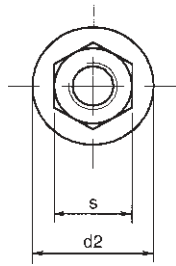
DISEGNO DESIGN	DESCRIZIONE DESCRIPTION	NORMA / NORM				COD.	MATERIALI / MATERIAL						PAG.
		EN ISO	UNI	DIN	ALTRE OTHERS		ACCIAIO / STEEL		TRATT. / TREAT.		INOX STEEL	ALTRI OTHER	
							RESIST. ALTA HIGH	BASSA LOW	GR.	ZN			
	Dadi quadrati in gabbia Square caged nuts					7P100		8		○			122
	Ghiere di bloccaggio tipo KM Slotted round nut for hook-spanner KM type			981		J9085		55	●				123
	Ghiere di bloccaggio tipo normale inserto in nylon Slotted round nut for hook-spanner with nylon insert					JA041		R50		○			124
	Rondelle di sicurezza tipo MB Washers for lock ring nuts					FE040		R40	●				125

## BULLONI PER MACCHINE AGRICOLE

Bolts for farm machines / Boulons pour machines agricoles /  
Schrauben für Landmaschine / Pernos para maquinaria agrícola

DISEGNO DESIGN	DESCRIZIONE DESCRIPTION	NORMA / NORM				COD.	MATERIALI / MATERIAL						PAG.
		EN ISO	UNI	DIN	ALTRE OTHERS		ACCIAIO / STEEL		TRATT. / TREAT.		INOX STEEL	ALTRI OTHER	
							RESIST. ALTA HIGH	BASSA LOW	GR.	ZN			
	Bulloni a testa tonda larga con quadro sottotesta Cup head square neck bolts with large head	8677	5732	603	(NF 27351)	4K104		4.8	●	○			128
	Bulloni a testa svasata con quadro sottotesta per macchine agricole Countersunk square bolts with exagon nuts for farm machines		6104			4A102		4.6	●				129
	Bulloni a testa svasata e nasello con dado esagonale, per macchine agricole Countersunk flat NIB bolts with exagon nuts for farm machines		6105	604		4E102		4.8	●				130

**EN ISO 8677**  
**UNI 5732**  
**DIN 603**  
**NF 27351(\*)**



Filettatura metrica ISO a passo grosso grado gross. 8g

### CATEGORIA C

Dimensioni in mm

d	M 5	M 6	M7 <sup>(*)</sup>	M 8	M 10	M 12	M14 <sup>(*)</sup>	M 16	
d <sub>2</sub>	13	15,5	17	20	25	30	34	38	
K	2,5	3	3	4	5	6	7	8	
h	3,5	4	4	5	6	8	10	12	
v	4,50	5,35	6	7,20	9,00	10,90	12,00	14,70	
b	L ≤ 125	16	18	20	22	26	30	34	38
	L > 125	-	24	26	28	32	36	40	44
L=	16	5,08	8,18	16,7					
	20	5,37	8,67	18,3	34,5				
	25	6,13	9,83	19,9	37,0				
	30	6,88	10,90	15,17	21,1	39,6	61,6		
	35	7,64	12,00	16,35	23,2	42,7	61,8		
	40	8,39	13,10	17,56	25,1	45,7	67,4		
	45	9,15	14,20	18,65	27,0	48,7	71,7	105,3	103
	50	9,90	15,30	19,86	29,0	51,8	76,1	110,3	109
	55	10,70	16,40	21,08	30,9	54,8	80,4	115,3	115
	60	11,40	17,50	23,23	32,8	57,8	84,8	120,3	121
	65	12,20	18,60	23,49	34,8	60,8	89,1	125,3	127
	70	12,90	19,70	24,68	36,7	63,8	93,5	130,3	133
	75		18,02		33,9	62,2	97,8	135,3	139
	80	14,40	21,70	27,11	40,6	69,9	102	140,3	146
	90		23,90	29,53	44,4	75,9	111	150,3	156
	100		26,10	31,96	48,2	82,0	120	160,3	168
	110				52,2	88,0	129	171,3	180
	120		31,70		56,0	94,1	137	182,3	192
	130				53,5	99,4	145	193,3	203
	140				56,7	105	154	204,3	214
	150				59,8	111	162	215,3	226
	160				64,0	117	171	226,3	238
	170					124	184	237,5	250
	180				69,0	129	189	248,8	262
	200				75,4	141	206	270,3	286
	220					148	203	295,2	
	225					148	207	301,5	371
	240					156	233	319,8	
	250					160	240	332	403
	260					165	250	343,5	500
	280					175	267	365,3	420
	300					185	285	387,6	469
	400								

Massa x 1000 pz = Kg

# Leyenda

(1)	(2)	(3)				COD.	(4)					(6)
		EN ISO	UNI	DIN	ALTRE OTHERS		(5)		INOX STEEL	ALTRI OTHER		
							RESIST.	TRATT. / TREAT.				
ALTA HIGH	BASSA LOW	GR.	ZN									

**LAS SIGUIENTES SON LAS DESCRIPCIONES DETALLADAS QUE FIGURAN EN LAS BARRAS QUE ESTAN EN LA CABEZERA DE CADA FAMILIA DE PRODUCTOS.**

- (1) **DISEÑO:** Este cuadro es el perfil gráfico del producto en cuestión.
- (2) **DESCRIPCIÓN:** Esta es una descripción sintética de los productos en catálogo.
- (3) **REGLA:** Todos los productos normalmente se adaptan a la norma de referencia correspondiente; existe la EN ISO (norma mundial, aplicada por la UE), la UNI (estándar Italiano), DIN (estándar Alemán), NF (estándar Frances), ASTM (estándar de EE.UU.).
- (4) **CÓDIGO:** aquí detallamos todos los códigos de identificación de productos comerciales Fontana Fasteners en 5 dígitos.
- (5) **MATERIALES:** Cada producto se identifica según el tipo de material con el cual se elabora; en el caso del acero recibe también sus clases de resistencia. Cuando el acero está en bruto se identifica con ●, cuando tratado con el zincado blanco con ○, cuando con el zincado en caliente con ●. También hay materiales como el Inox , Nylon , Aluminio , Cobre , Latón , Hierro .
- (6) **HOJA TECNICA:** aquí detallamos la página del producto en cuestión.

**OTROS PRODUCTOS:** Este catálogo no contempla todos los productos estandar que Fontana Fasteners puede tener y también la misma puede suministrar productos de diseño "especial". Para la estimación de cualquier necesidad, por favor contacte con su comercial de Fontana Fasteners.