



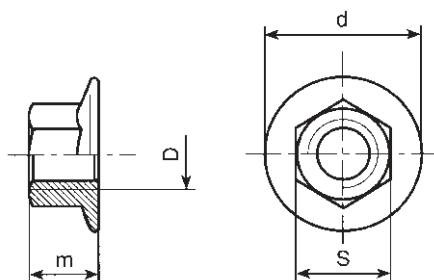
DISEGNO DESIGN	DESCRIZIONE DESCRIPTION	NORMA / NORM				COD.	MATERIALI / MATERIAL						PAG.
		EN ISO	UNI	DIN	ALTRE OTHERS		ACCIAIO / STEEL		TRATT. / TREAT.	INOX STEEL	ALTRI OTHER		
							RESIST. ALTA HIGH	BASSA LOW				GR.	
	Dadi esagonali bassi autofrenanti con anello in poliamide - passo grosso Low prevailing torque type hexagon nuts with polyamide ring		7474	985		68106		8		○			115
						68191					A2		
	Dadi esagonali bassi autofrenanti con anello in poliamide - passo fine Low prevailing torque type hexagon nuts with polyamide ring - fine thread		7474	985		68206		8		○			115
						68291					A2		
	Dadi esagonali autofrenanti per alte temperature Slotted and castle hexagon nuts high temperature use			980		66106		8		○			116
	Dadi esagonali autofrenanti tipo Serpress Serpress slotted hexagon nuts					6B107		8		○			116
	Dadi esagonali flangiati Hexagon nuts with flange	4161		6923		7A106		8		○			117
						7A191					A2		
	Dadi ad alette Wing nuts		5448A	315		7D106		8	●				117
						7D191					A2		
						7D196						OT	
	Dadi esagonali ciechi con calotta sferica Hexagon dome cap nuts		5721	1587		7F106		8	●				118
						7F191					A2		
						7F196						OT	
	Dadi esagonali alti ad intagli passo grosso High hexagon nuts		5593	935		7R106		8	●				119
	Dadi esagonali alti ad intagli passo fine High hexagon nuts fine thread		5593	935		7R206		8	●				119
	Dadi esagonali bassi ad intagli passo grosso Low hexagon nuts		5594			7S106		8	●				119
	Dadi esagonali bassi ad intagli passo fine Low hexagon nuts fine thread		5594			7S206		8	●				119
	Controdadi di sicurezza elastici PAL Self Locking counter nuts			7967		7T180		C70	●	○			120
	Dadi esagonali a saldare Hexagon weld nuts			929		64106		4.8	●				121

Dadi esagonali flangiati
Hexagon nuts with flange
Ecrous hexagonaux à embase
Sechskantmuttern mit Flansch
Tuercas con valona



FONTANA FASTENERS
QUALITY FASTENERS

EN ISO 4161
DIN 6923



Filettatura metrica ISO a passo grosso grado medio 6H
Superficie: come da lavorazione

CATEGORIA C

Dimensioni in mm

D	Passo	S	m	d max	Massa x 1000 pz = Kg
M 5	0,8	8	5	11,8	1,83
M 6	1	10	6	14,2	3,20
M 8	1,25	13	8	17,9	6,75
M 10	1,5	15	10	21,8	12,23
M 12	1,75	18	12	26,0	22,00
M 14	2	21	14	29,9	29,80
M 16	2	24	16	34,5	39,50
M 20	2,5	30	20	42,8	80,50

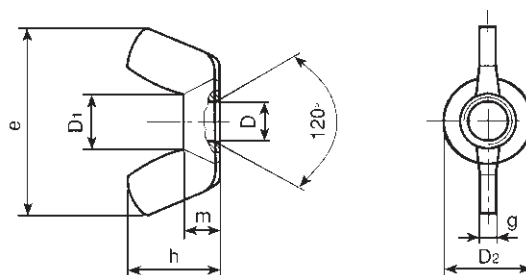
Si deve preferire l'impiego di dadi con dimensioni indicate in grassetto.

Dadi ad alette
Wing nuts
Ecrous a oreilles
Fluegelmuttern
Tuercas mariposa



FONTANA FASTENERS
QUALITY FASTENERS

UNI 5448 A
DIN 315



Filettatura metrica ISO a passo grosso grado gross. 7H
Superficie: come da lavorazione

CATEGORIA A

Dimensioni in mm

d1	Passo	D ₁	D ₂	h	m	g	e	Massa x 1000 pz = Kg
M 3	0,5	5,2	8,0	8,6	3,2	1,6	17,6	1,70
M 4	0,7	5,2	8,0	8,6	3,2	1,6	17,6	1,64
M 5	0,8	6,7	10,3	11,0	4,1	2,1	22,5	3,46
M 6	1	8,4	12,7	13,6	5,1	2,5	27,8	6,45
M 8	1,25	9,1	13,8	14,8	5,6	2,8	30,3	8,00
M 10	1,5	11,0	16,5	17,7	6,8	3,3	36,2	13,50
M 12	1,75	15,0	22,5	24,1	9,0	4,5	49,4	34,70
M 14	2	18,0	26,6	28,8	10,7	5,2	58,3	57,00
M 16	2	18,0	26,6	28,8	10,7	5,2	58,3	57,00

Si deve preferire l'impiego di dadi con dimensioni indicate in grassetto.

Leyenda

(1)	(2)	(3)				COD.	(4)					(6)
		EN ISO	UNI	DIN	ALTRE OTHERS		(5)		INOX STEEL	ALTRI OTHER		
							RESIST.	TRATT. / TREAT.				
ALTA HIGH	BASSA LOW	GR.	ZN									

LAS SIGUIENTES SON LAS DESCRIPCIONES DETALLADAS QUE FIGURAN EN LAS BARRAS QUE ESTAN EN LA CABEZERA DE CADA FAMILIA DE PRODUCTOS.

- (1) **DISEÑO:** Este cuadro es el perfil gráfico del producto en cuestión.
- (2) **DESCRIPCIÓN:** Esta es una descripción sintetica de los productos en catálogo.
- (3) **REGLA:** Todos los productos normalmente se adaptan a la norma de referencia correspondiente; existe la EN ISO (norma mundial, aplicada por la UE), la UNI (estándar Italiano), DIN (estándar Alemán), NF (estándar Frances), ASTM (estándar de EE.UU.).
- (4) **CÓDIGO:** aquí detallamos todos los códigos de identificación de productos comerciales Fontana Fasteners en 5 dígitos.
- (5) **MATERIALES:** Cada producto se identifica según el tipo de material con el cual se elabora; en el caso del acero recibe tambien sus clases de resistencia. Cuándo el acero está en bruto se identifica con ●, cuándo tratado con el zincado blanco con ○, cuándo con el zincado en caliente con ●. También hay materiales como el Inox , Nylon , Aluminio , Cobre , Latón , Hierro .
- (6) **HOJA TECNICA:** aquí detallamos la página del producto en cuestión.

OTROS PRODUCTOS: Este catálogo no contempla todos los productos estandar que Fontana Fasteners puede tener y también la misma puede suministrar productos de diseño "especial". Para la estimación de cualquier necesidad, por favor contacte con su comercial de Fontana Fasteners.