

TAPÓN FINAL AUTOMÁTICO CON TOBERA

Referencia: C5117.

EAN: 8426375751170.

Presentación: Se sirve en blíster individual.

Condicionante de compra: Caja de 10 blíster.

- Conexión automática 3/8".
- Permite instalar la última tobera de cada ramal.

Recomendaciones para la instalación:

- Probando con distintas inclinaciones escogeremos la que mejor se adecue al lugar en donde la estamos instalando. Con ello evitaremos en mayor o menor medida el goteo. Habitualmente la inclinación recomendada es de unos 45°.
- Distancia recomendada entre toberas: entre 70 y 100 cm.
- Altura recomendada: entre 2,5 y 3 m.
- Evitar solapamiento de las "nubes" de agua nebulizada: con ello se minimiza la condensación y precipitación del agua.

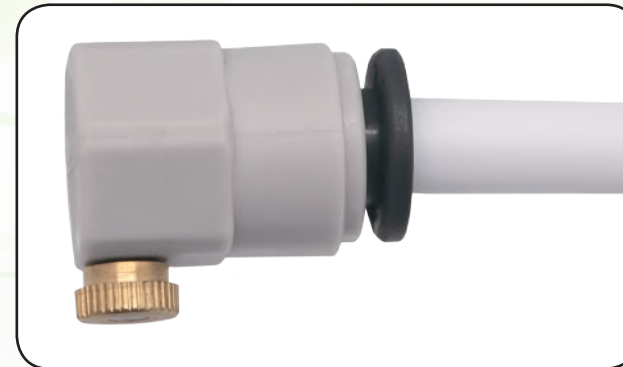
Mantenimiento:

Al final de la temporada le recomendamos:

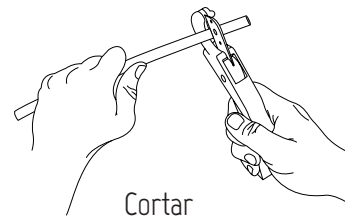
- Descargar el agua de la tubería (desconectar la tubería del grifo).
- Desmontar las toberas e instalarlas cuando vuelva a ser necesario (puede instalar los tapones de mantenimiento mientras no se vaya a usar el sistema).
- En lugares con agua con dureza (cal), las toberas tienden a cegarse de cal. Desmóntelas póngalas en una disolución al 50% con vinagre durante 12 horas.



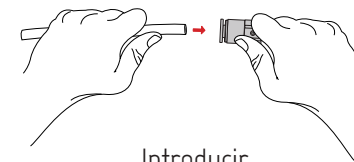
Presentación en blíster



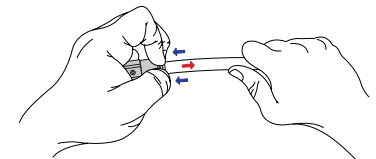
Tobera con válvula antigoteo instalada (recomendable para evitar en gran medida el goteo entre nebulización y nebulización)



Cortar



Introducir



Extraer